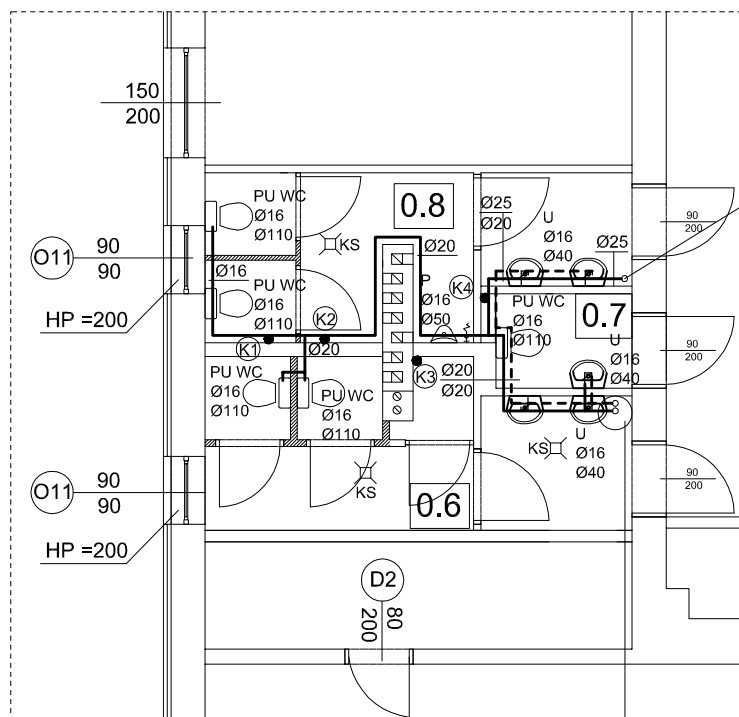


Zestawienie powierzchni

Numer	Nazwa	Wykończenie	Powierzchnia
0.6	Łazienka	bez zmian	11,24 m ²
0.7	Sala	bez zmian	2,34 m ²
0.8	Łazienka	bez zmian	10,46 m ²



Istniejący
pion wody zimnej

Uwaga:

Przejścia instalacyjne w elementach oddzielenia
pożarowego powinny mieć klasę odporności
ogniowej EI wymaganą dla tych elementów.

Zastrzega się wszelkie prawa wynikające z Ustawy o prawie autorskim.
Rysunek niniejszy nie może być w całości lub w części przerysowany,
uzupełniony lub odstąpiony komukolwiek, bez pisemnej zgody firmy aspi.

Elektryczny
podgrzewacz ciepłej wody
pojemnościowy 60l

OZNACZENIA

--- proj. przewody ciepłej wody użytkowej
— proj. przewody zimnej wody

U — umywalka,
PU WC — płuczka ustępowa
Z — zawór ze złączką do węża
P — pisuar,

Piony:

(K1) (K2) (K3) (K4) piony kanalizacji sanitarnej

aspi			
NAZWA I ADRES INWESTYCJI		Remont i termomodernizacja budynku Zespołu Szkół im.Ks.Prałata Stanisława Sudoła w Dzikowcu Dzikowiec, dz. nr 1229, 1230	
INWESTOR		Gmina Dzikowiec ul. Dworska 62 36-122 Dzikowiec	
TEMAT		Rzut parteru - instalacja wod-kan	
PROJEKTANT INSTALACJI SANIT. SPECJALNOŚĆ INSTALACYJNA W ZAKRESIE SIECI, INSTALACJI I URZĄDZEŃ CIEPŁYCH, WENTYLACYJNYCH, GAZOWYCH, WODOCIEGLOWYCH I KANALIZACYJNYCH		DOROTA ZYCH NR. UPR. PDK/0087/POOS/13	
SPRAWDZAJĄCY INSTALACJI SANIT. SPECJALNOŚĆ INSTALACYJNA W ZAKRESIE SIECI, INSTALACJI I URZĄDZEŃ WODOCIEGLOWYCH, I KANALIZACYJNYCH, CIEPŁYCH, WENTYLACYJNYCH I GAZOWYCH		EWA WIĄCEK	
OPRACOWAŁ		MAŁGORZATA ŁĄCZ	
SKALA		DATA	NR RYS.
1:100		09.2015	ISR -01
		BRANŻA	
		INSTAL.	

autorskie studio projektowo-inwestycyjne

ul.Biernackiego 13a/39 39-300 MIELEC

tel.(017) 788 46 46

e-mail-aspi@aspi.com.pl

www.aspi.com.pl